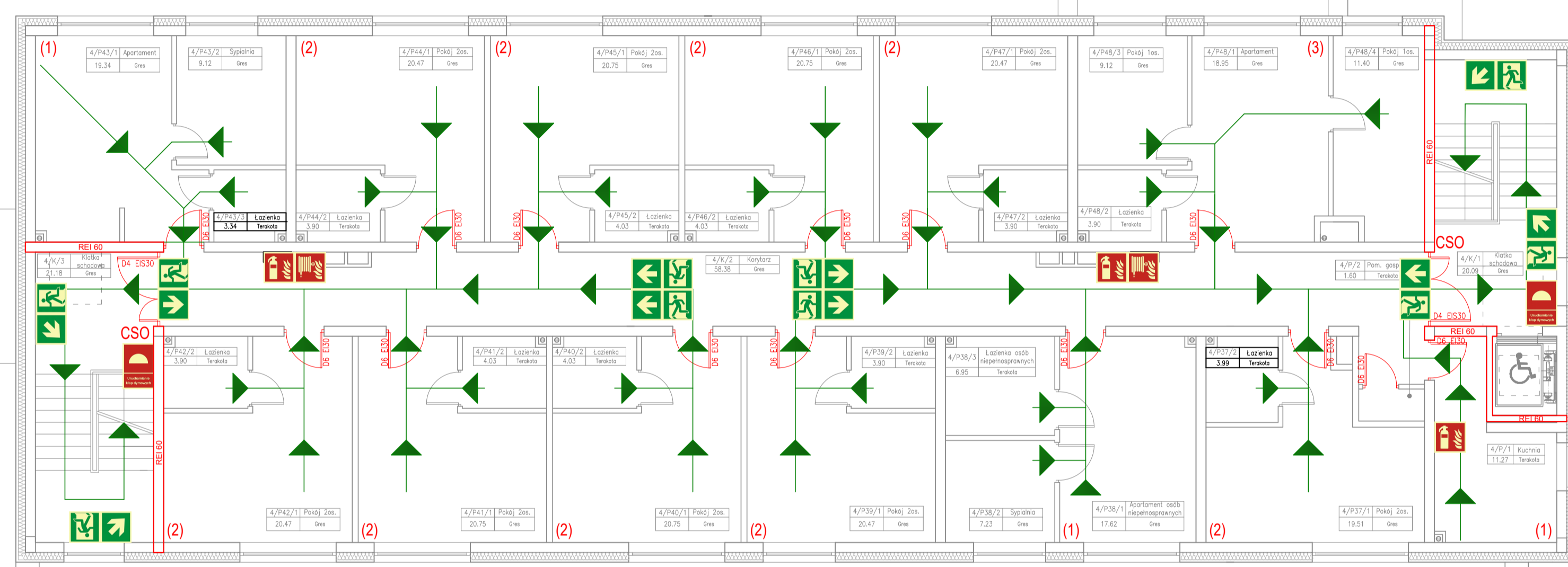




PLAN EWAKUACJI Z ROZMIESZCZENIEM HYDRANTÓW WEWNĘTRZNYCH I GAŚNIC DLA POZIOMU IV PIĘTRA



LEGENDA

-  HYDRANT
-  GAŚNICA
-  KIERUNEK EWAKUACJI
-  KIERUNEK DO WYJŚCIA EWAKUACYJNEGO
- (1) LICZBA OSÓB W POMIESZCZENIU
- CSO CENTRALA SYSTEMU ODDYMIANIA KLATKI SCHODOWEJ
-  RĘCZNY PRZYCIS ODDYMIANIA

IV piętro

Kondygnacja IV piętra: pokoje mieszkalne studentów o powierzchni użytkowej 437,85 m² – zaliczane do kategorii zagrożenia ludzi ZL V.
Kondygnacja IV piętra zaliczana jest do strefy pożarowej nr 4 ZL V (SP3) o łącznej powierzchni strefy pożarowej 1 587,15 m² (kondygnacje I piętro, II piętro, III piętro, IV piętro).
Przewidywana ilość osób na kondygnacji - 24
Klatki schodowe wydzielone – ściany REI 60, dymoszczelne drzwi w klasie odporności ogniowej co najmniej EI 30, wyposażone w system oddymiania (na zasadzie paragrafu 256 ust. 2 warunków technicznych)

INWESTOR:	PAŃSTWOWA SZKOŁA WYŻSZA IM. PAPIEŻA JANA PAWŁA II UL. SIDORSKA 95/97, 21-500 BIAŁA PODLASKA	
OBIEKT:	DOM STUDENTA WRAZ Z CZĘŚCIĄ DYDAKTYCZNĄ PAŃSTWOWEJ SZKOŁY WYŻSZEJ IM. PAPIEŻA JANA PAWŁA II W BIAŁEJ PODLASKIEJ PRZY UL. SIDORSKIEJ	
TEMAT:	INSTRUKCJA BEZPIECZEŃSTWA POŻAROWEGO	
OPRACOWAŁ:	mgr inż. poż. Dariusz Wardak rzeczoznawca do spraw zabezpieczeń przeciwpożarowych nr upr. 450/2002	
NAZWA RYSUNKU	DATA	NR RYSUNKU
IV PIĘTRO	SIERPIEŃ 2021	7