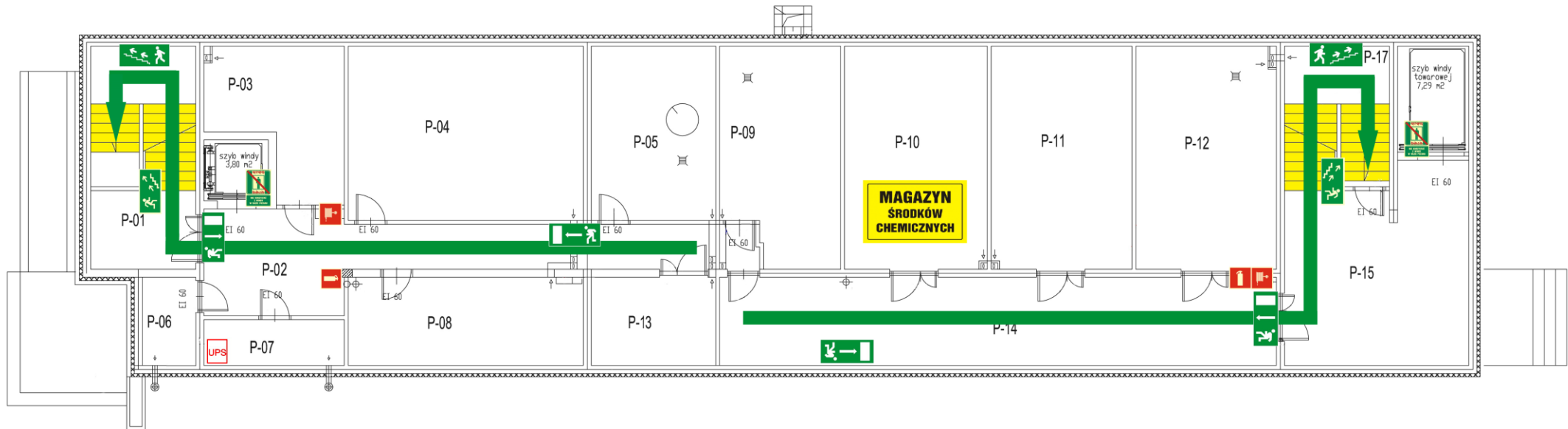


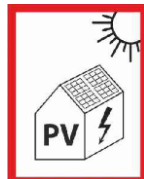
**Akademia Nauk Stosowanych im.
Jana Pawła II
w Białej Podlaskiej**

PLAN EWAKUACJI
**Laboratorium Regionalnego Centrum Badań środowiska, rolnictwa
i technologii innowacyjnych EKO-ARGO-TECH**
Biała Podlaska ul. Sidorska 105

Piwnica



Na miejsce zbiórki po ewakuacji wyznaczono teren przed budynkiem basenu



**Budynek Posiada
Instalację Fotowoltaiczną**

Nr pom.	Oznaczenie drzwi	Nazwa pomieszczenia	Pow. (m ²)
P-01	-	Klatka schodowa (2 podesty i 1 bieg)	22,59
P-02	-	Komunikacja	32,33
P-03	01	Pomieszczenie techniczne (maszynownia windy)	16,27
P-04	02	Magazyn	39,53
P-05	03	Pomieszczenie techniczne (pom. rozdzielaczy CO)	20,91
P-06	012	Pomieszczenie techniczne (pomieszczenie rozdzielni głównej)	4,54
P-07	011	Pomieszczenie techniczne (pom. UPS)	6,22

P-08	010	Magazyn	20,02
P-09	04	Pomieszczenie techniczne (wentylatornia)	24,08
P-10	06	Magazyn	30,65
P-11	07	Magazyn	30,23
P-12	08	Magazyn + wodomierz	30,05
P-13	09	Pomieszczenie techniczne (serwerownia)	10,59
P-14	-	Komunikacja	47,41
P-15	-	Klatka schodowa (2 podesty i 1 bieg)	47,98
P-17	-	Pomieszczenie techniczne (maszynownia windy)	13,50
Razem			396,90

