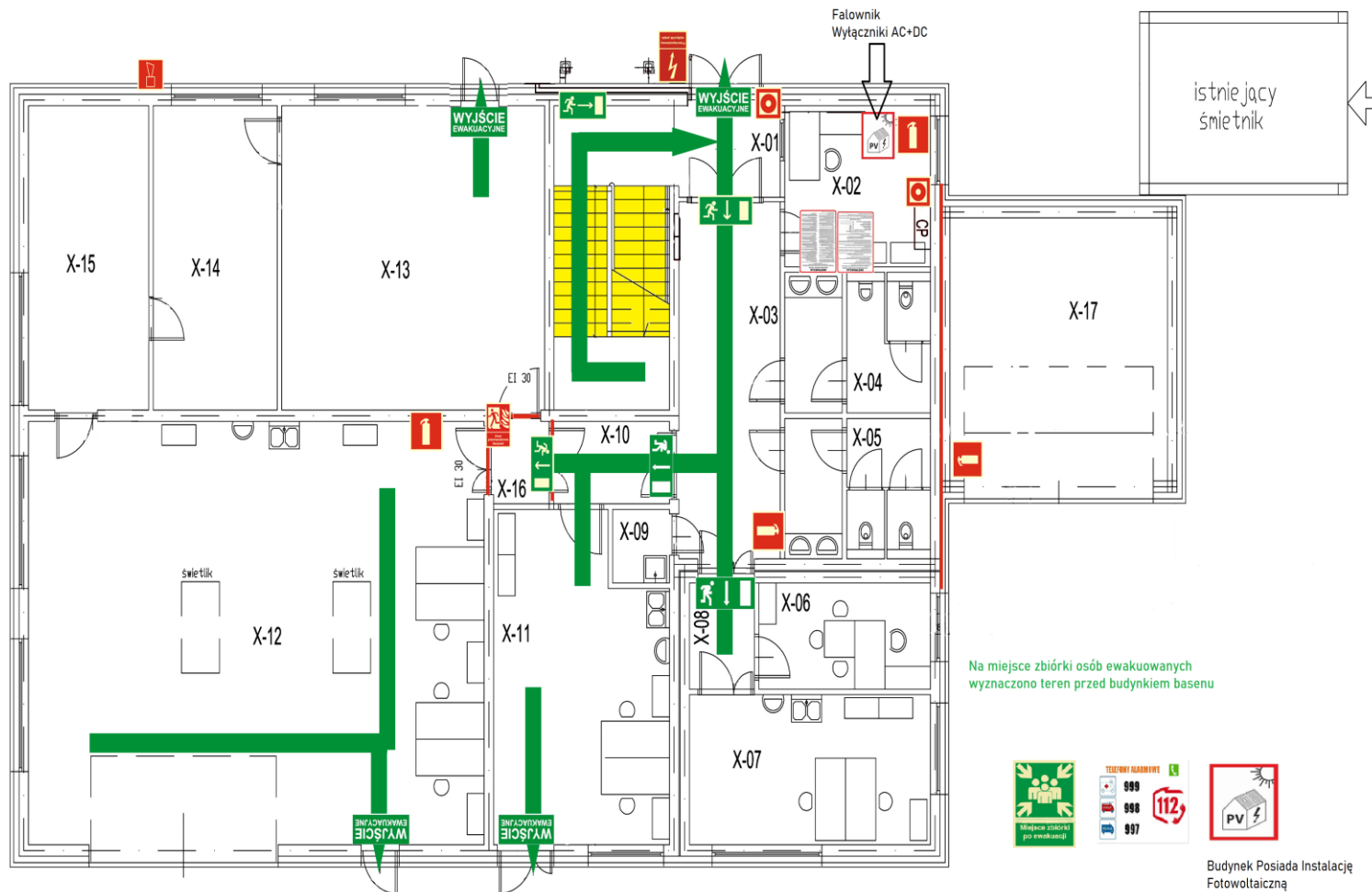


**Akademia Nauk Stosowanych im.  
Jana Pawła II  
w Białej Podlaskiej**

**PLAN EWAKUACJI**  
**Laboratorium Regionalnego Centrum Badań środowiska,  
rolnictwa i technologii innowacyjnych EKO-ARGO-TECH**  
**Biała Podlaska ul. Sidorska 105**

**Parter  
Pawilon**



Na miejsce zbiórki osób ewakuowanych  
wyznaczono teren przed budynkiem basenu



Budynek Posiada Instalację  
Fotowoltaiczną

Nr pom.	Oznaczenie drzwi	Nazwa pomieszczenia	Pow. (m <sup>2</sup> )
X-01	-	Przedsiónek	11,14
X-02	-	Portiernia	13,35
X-03	-	Hol wejściowy	20,90
X-04	11	WC	11,47
X-05	12	WC	11,43
X-06	P10	Pokój naukowców	10,51
X-07	-	Laboratorium gruntonawcze	20,89
X-08	-	Komunikacja	3,99
X-09	-	Pomieszczenie porządkowe	2,42
X-10	-	Komunikacja	5,51
X-11	-	Laboratorium (geologia)	31,28
X-12	17	Laboratorium (hamownia)	111,46
X-13	20	Garaż	46,22
X-14	-	Magazyn garażowy	21,81
X-15	-	Magazyn	21,15
X-16	-	Przedsiónek p.poż.	2,65
X-17	-	Garaż	33,06
<b>Razem</b>			<b>379,24</b>